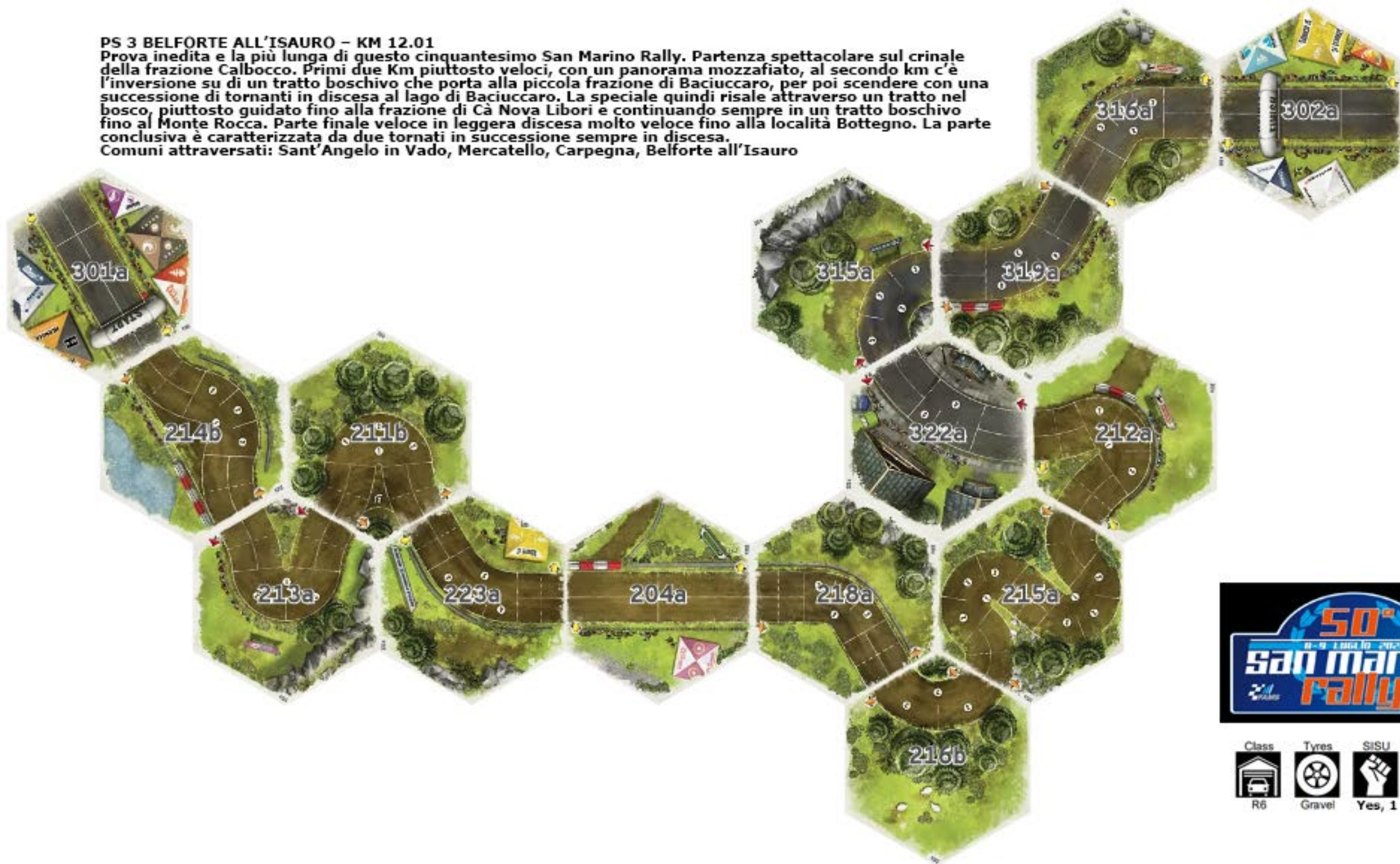


PS 3 BELFORTE ALL'ISAURO - KM 12.01

Prova inedita e la più lunga di questo cinquantesimo San Marino Rally. Partenza spettacolare sul crinale della frazione Calbocco. Primi due Km piuttosto veloci, con un panorama mozzafiato, al secondo km c'è l'inversione su di un tratto boschivo che porta alla piccola frazione di Baciuccaro, per poi scendere con una successione di tornanti in discesa al lago di Baciuccaro. La speciale quindi risale attraverso un tratto nel bosco, piuttosto guidato fino alla frazione di Cà Nova Libori e continuando sempre in un tratto boschivo fino al Monte Rocca. Parte finale veloce in leggera discesa molto veloce fino alla località Bottegnò. La parte conclusiva è caratterizzata da due tornati in successione sempre in discesa.

Comuni attraversati: Sant'Angelo in Vado, Mercatello, Carpegna, Belforte all'Isauro



- 1x 204a
- 1x 211b
- 1x 212a
- 1x 213a
- 1x 214b
- 1x 215a
- 1x 216b
- 1x 218a
- 1x 223a
- 1x 301a
- 1x 302a
- 1x 315a
- 1x 316a
- 1x 319a
- 1x 322a



 Class R6	 Tyres Gravel	 SISU Yes, 1	 Start at Gear 0
--	--	---	---